



**КОМИТЕТ ИМУЩЕСТВЕННЫХ ОТНОШЕНИЙ
АДМИНИСТРАЦИИ ПЕРМСКОГО МУНИЦИПАЛЬНОГО ОКРУГА
РЕШЕНИЕ**

о размещении объектов № 3478

Пермский край
Пермский округ

29.11.2024

Комитет имущественных отношений администрации Пермского муниципального округа разрешает Обществу с ограниченной ответственностью «Подразделение транспортной безопасности «Фактор»» (ИНН 7727852071, ОГРН 1147748024808, почтовый адрес: 129329, г. Москва, ул. Кольская, д. 2, корп. 6, эт. 12, пом. XVI, комн. 20)

размещение объекта «Линии связи, линейно-кабельные сооружения связи и иные сооружения связи, для размещения которых не требуется разрешения на строительство – антенно-мачтовое сооружение связи»

на землях государственная собственность на которые не разграничена на срок бессрочно

Местоположение: Пермский край, Пермский муниципальный округ, д. Одина, ул. Журавишная

Приложение: схема предполагаемых к использованию земель или части земельного участка.

Особые условия использования:

В соответствии с абз. 2 п. 8.2. Положения о порядке и условиях размещения объектов на землях или земельных участках, находящихся в государственной или муниципальной собственности, на территории Пермского края без предоставления земельных участков и установления сервитутов, публичного сервитута, утвержденного постановлением Правительства Пермского края от 22.07.2015 № 478-п, при прекращении действия решения о размещении объектов размещенные объекты демонтируются заявителем за счет собственных средств в срок не позднее 14 календарных дней с даты получения письма Комитета имущественных отношений администрации Пермского муниципального округа о прекращении действия решения о размещении объектов.

Заместитель председателя комитета

(подпись, печать)



М.В. Королева

СХЕМА ПРЕДПОЛАГАЕМЫХ К ИСПОЛЬЗОВАНИЮ ЗЕМЕЛЬ ИЛИ ЧАСТИ ЗЕМЕЛЬНОГО УЧАСТКА

Объект: Линии связи, линейно-кабельные сооружения связи и иные сооружения связи, для размещения которых не требуется разрешения на строительство - антенно-мачтовое сооружение связи

Местоположение: Пермский край, Пермский муниципальный округ, д. Одина, ул. Журавишная

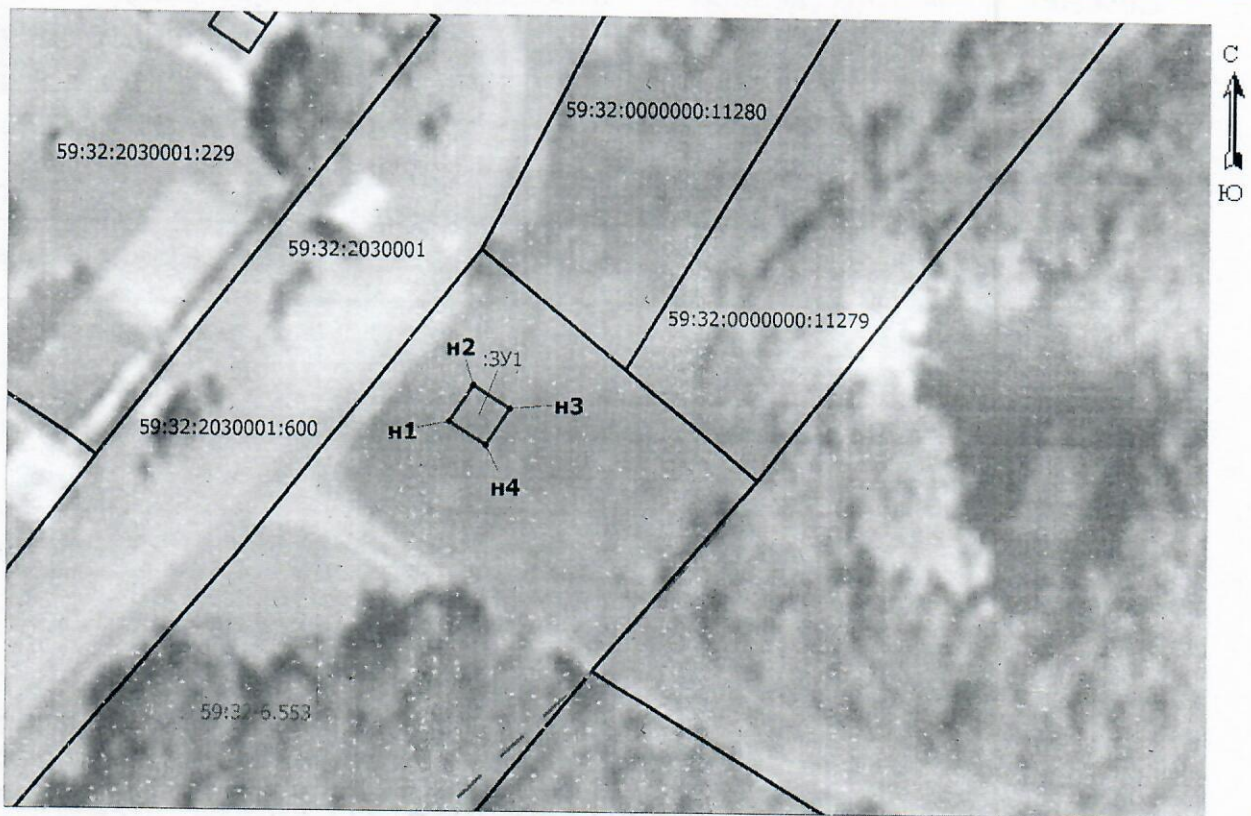
Площадь земель или части земельного участка 9 кв.м

Условный номер земельного участка: :ЗУ1

Категория земель: земли населенных пунктов

Вид разрешенного использования: размещение антенно-мачтового сооружения связи

Обозначение характерных точек	Координаты, м (МСК-59)	
	X	Y
1	2	3
н1	520247,85	2199243,72
н2	520250,25	2199245,52
н3	520248,45	2199247,92
н4	520246,05	2199246,12
н1	520247,85	2199243,72



М 1:500

Описание границ смежных землепользователей:

от н1 до н1 - муниципальные земли

Заявитель: ООО «ПТБ «Фактор»

Условные обозначения:

- 59:32:2030001 — обозначение и границы кадастрового квартала
- 59:32:2030001:600 — обозначение и границы земельного участка
- 59:32-6.553 — обозначение и границы зон с особыми условиями использования территории
- — граница объектов капитального строительства
- — обозначение и границы предполагаемого к использованию земельного участка
- н1 — характерная точка границы



 К.В. Козлов